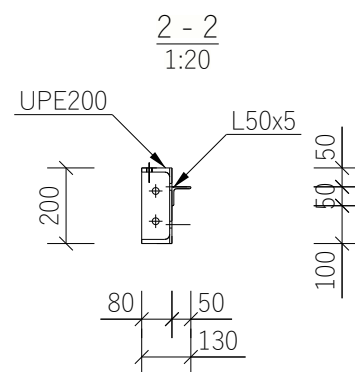
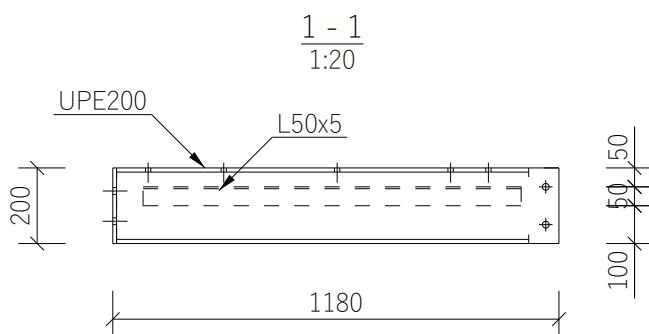
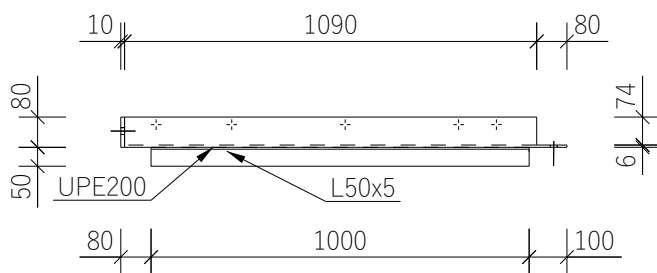



# Terasdetail TD-005

1:20



## MÄRKUSED:

- Üldised nõuded: EVS-EN 1090
- Tugevusklass: S355J2
- Keskkonnaklass: C4
- Pinnakate kestvusklass: H
- Tulepüsivus: ei ole nõutud
- Keevisõmbluse kvaliteediklass: C (EVS-EN ISO 5817)
- Kuumtsinkimist teostada EVS-EN ISO 1461 või EVS-EN 10240 nõuete järgi
- Keevised teha terasklassile vastavate materjalidega
- Tähistamata keevised teha võrdtugevad liite kõige nõrgema elemendiga
- Kõik kinnitusavad teostada vastavalt EVS-EN 1090 standardile (normaallõtkega avad) vastavalt kinniti diameetritele

10. Rõik nimetatud teostada vastavalt EVS-EN ISO standardide (normatiivsetega ühild) vastavalt nimetatud diameetrite						
KUUPÄEV	TEOSTAJA	TÄHIS	MUUDATUSE KIRJELDUS			
21/02/24	Maksim Varšavski	v02	Täiendatud mõõdud			
<div><div>SELEKTOR PROJEKT</div><div>SELEKTOR PROJEKT OÜ reg kood 12503887 Pärnu mnt. 186, Tallinn 11314 +372 56 565 000, selektor@selektor.ee</div><div>MTR reg. nr : EEP003348 TEL002841</div></div>		OBJEKT	Harimäe vaatetorni ja lõkkekoja rekonstrueerimine			
		AADDRESS	Mäeküla, Otepää vald, Valga maakond			
		PROJEKTEERIJAL	JOONISE NIMETUS			
		Jarko Seema	Terasdetail TD-005			
VASTUTAV ISIK						
Tiina Krauvärk	KUUPÄEV	PROJEKTI TUNNUS	STAADIUM	JOONISE NUMBER	MÕÖTKAVA	VERSIOON
KONTROLLIS	24.10.2023	PH2301	TP	EK-7-39005	1:20	v02
Marek Bor						